

EXERFIT

BRUKERMANUAL

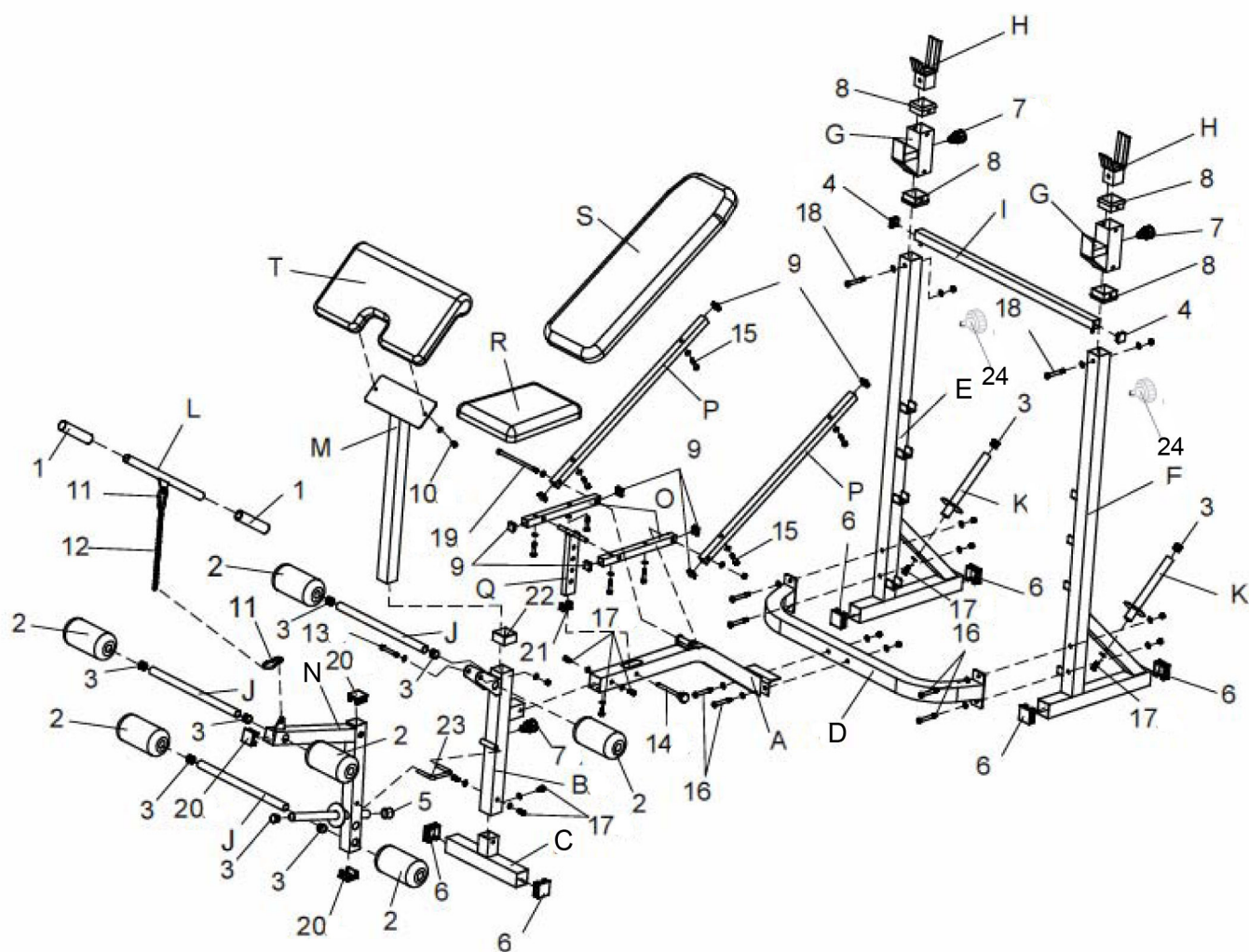
for

160 Bench



BUILT FOR HEALTH

OVERSIKTSDIAGRAM



DELELISTE

NR.	BESKRIVELSE	ANTALL
A	Hovedramme	1
B	Fremre støtte	1
C	Fremre støtte support	1
D	Tverrbjelke	1
E	Støtte, høyre	1
F	Støtte, venstre	1
G	Støtte, vektstang	2
H	Toppstøtte	2
I	Justerstang, ryggene	1
J	Tube, skumrull	3
K	OP Stang	2
L	Stang, armtrener	1
M	Ramme, armtrener	1
N	Benforlenger	1
O	Tube, seteunderlag	2
P	Tube, ryggene	2
Q	Setestang, justerbar	1
R	Setepute	1
S	Rygglenepute	1
T	Pute, armtrening	1
1	Håndtak, armtrenerstang	2
2	Skumrull	6
3	Plugg (Dia 25)	9
4	Deksel (Dia 30*30)	2
5	Deksel (Dia 25)	1
6	Plugg (Dia 50*50)	6
7	Pinne	3
8	Skyvere	4
9	Plugg (25*25)	8
10	Bolt (M8*15)	2
11	Krok (7*70)	2
12	Kjetting	1
13	Bolt (M12*75,2), Skive (M12), Mutter (M12)	1
14	Låsepinne (Dia 10*70)	1
15	Bolt (M8*40), skive (M8)	8
16	Bolt (M10*70,2), skive (M10), mutter (M10)	6
17	Bolt (M10*20), Mutter (M10)	8
18	Bolt (M10*65,2), Skive (M10), Mutter (M10)	2
19	Bolt (M10*175,2), skive (M10), Mutter (M10)	1
20	Plugg (45*45)	3
21	Plugg (40*20)	1
22	Forring (50*45)	1
23	Sikkerhetspinne	1
24	Justeringskrue	2

MONTERING

Steg 1: Fest tverrbjelken (D) til sidestøttene (E & F) med bolter (16).

Steg 2: Fest den fremre støtten (B) til hovedrammen (A) med bolt (17).

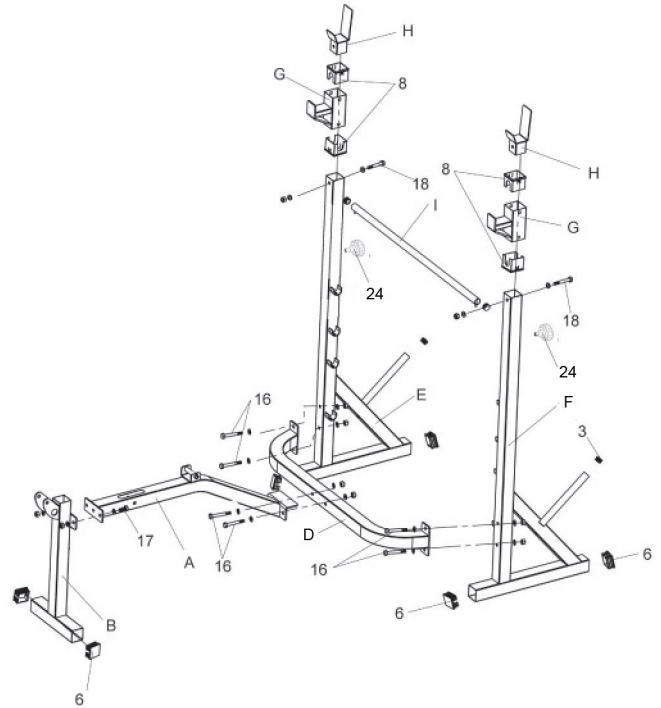
Steg 3: Monter skyvere (8) sammen med vektstangstøtte (G), og før den nye enheten ned på sidestøttene (E & F).

Juster skyverene til ønsket posisjon ved hjelp av justeringsskrue (24).

Monter støttetoppen (H) til sidestøttene (E & F) med bolter (18).

Steg 4: Tett til den fremre rammen (B) og sidestøttene (E & F) med plugg (6).

Tett igjen sidestøttene med plugg (3).



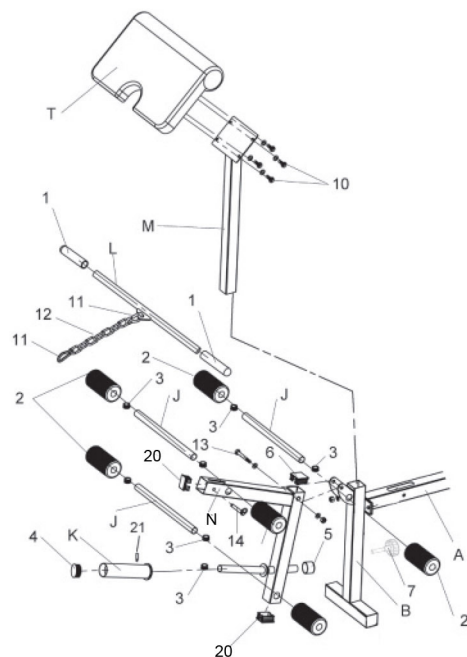
Steg 5: Tett igjen beinforlengeren (N) med en kapsel (5). Fest beinforlengeren (N) til den fremre støtten (B) med en bolt (13).

Steg 6: Monter skumrulltuben (J) til beinforlengeren (N), Bruk plugg (3) i skumrulltuben (J). Før skumrullene (2) på skumrulltubene (J).

Steg 7: Sett håndtak (1) på armtrenerstangen (L). Koble kjetting (12) til armtrenerstangen (L) med en krok (11). Koble kjettingen (12) til beinforlengeren (N) med en krok (11) og låsepinne (14).

Steg 8: Bruk plugg (3) i beinforlengeren (N). Fest OP stang (K) i beinforlengeren (N) med en bolt (21). Tett igjen OP stangen (K) med en plugg (4)

Steg 9: Fest armtrenerputen (T) til rammen (M) med bolt (10). Monter rammen (M) til den fremre støtten (B) ved hjelp av en justeringsskrue (7).



Steg 10: Monter den justerbare setestøtten (Q) med tubene til seteunderlaget (O). Fest seteputen (R) til seteunderlaget (O) med fire bolter (15).

Fest ryggleneputen (S) til rygglenetubene (P) med fire bolter (15).

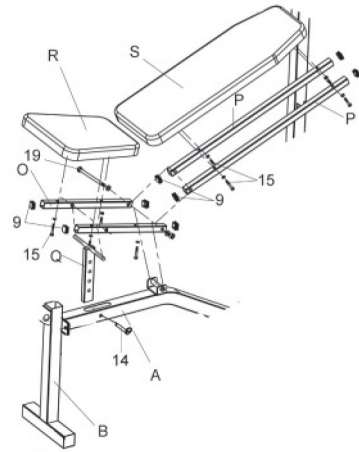
Merk: Ikke stram boltene ennå!

Monter tubene til seteunderlaget (O) og ryggstøttene (P) til hovedrammen (A).

Nå kan du stramme alle boltene.

Fest låsepinnen (14) til hovedrammen (A) og den justerbare støtten (Q).

Steg 11: Tett tubene til seteunderlaget (O) og til rygglenet (P) med plugger (9).



VIKTIG VEDRØRENDE SERVICE

Om det skulle oppstå andre problemer av noe slag, ber vi dere kontakte NF servicesenter. Her sitter det konsulenter med spesiell kompetanse til å hjelpe deg med spørsmål rundt produktet, montering eller feil og mangler. Du kan også kikke på hjemmesiden www.exerfit.no. Her vil det ligge mye informasjon rundt produktene.

**VI ØNSKER AT DU SKAL KONTAKTE OSS FØR DU
EVENTUELT GÅR TILBAKE TIL BUTIKKEN MED PRODUKTET:
Kundeservice: 32 27 27 27**

Når du kontakter oss bør du ha denne brukerveiledningen, samt den originale brukerveiledningen ("USER'S MANUAL")

BESTILLING AV RESERVEDELER:

Kontakt eller skriv til

Kundeservice: 32 27 27 27

Mail: service@exerfit.no

Når du bestiller reservedeler er det viktig at du tar med følgende informasjon:

- Modellnummeret på tredemøllen.
- Navnet på produktet.
- Serienummeret på produktet.
- Key nummeret på reservedelene (finnes i "USER'S MANUAL").
- Beskrivelse av delen du trenger, se på Exploded Drawing i "USER'S MANUAL".